

令和5年11月24日

関係各位

一般社団法人山口県臨床検査技師会
会 長 檜 林 秀 記

令和5年度山口県臨床検査精度管理調査 臨床血液部門における設訂正のお知らせ

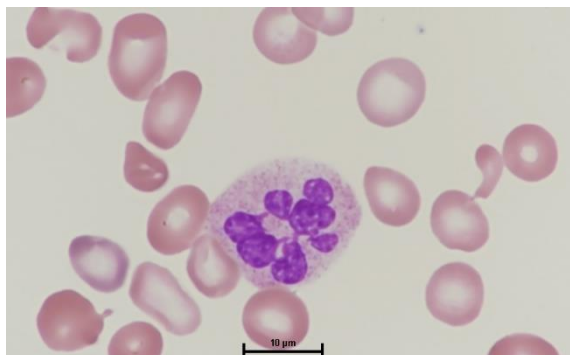
時下ますますご清栄のこととお慶び申し上げます。また平素は本会会務運営には格別のご協力を賜り、厚く御礼申し上げます。

さて、令和5年度の山口県臨床検査精度管理調査の臨床血液部門における設問の訂正を下記の通りお知らせいたします。画像を参考に回答して頂きますよう、よろしくお願い申し上げます。

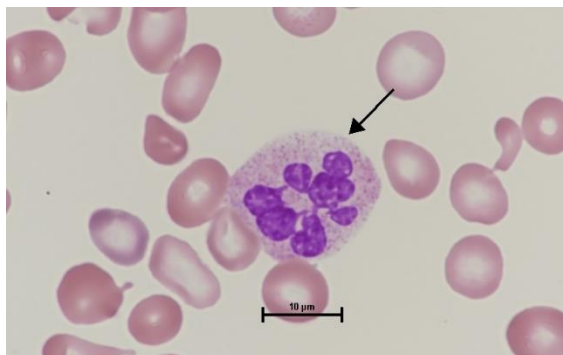
最後に、11月28日の回答締切りが近づいている中での訂正となったこととお詫び申し上げます。

記

【設問1】訂正前



【設問1】訂正後（画像内に矢印を挿入）



以上

《回答締切》

令和5年11月28日（火）JAMTQCへ入力（日時厳守）

※締切以降の結果入力はできませんのでご注意ください。

《問合せ先》

技師会事務局

E-mail yamt@pony.ocn.ne.jp

電話 083-923-0080